

Våre listekandidatar



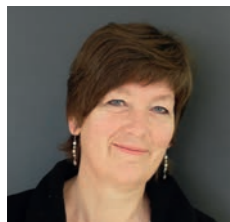
1. Caroline Tusvik



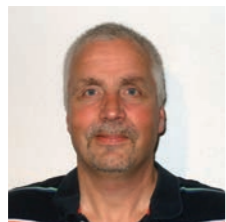
2. Anbjørg Bårnes



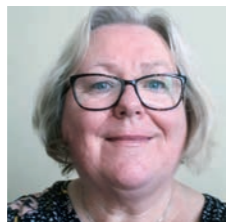
3. Per Blakstad



4. Runa Welle



5. Svein Ole Sørensen



6. Unni Roos-Martinsen



7. Sun Ok Lee



8. Ruben Stave Klokk



9. Knut Kjersheim



10. Astror Larsen



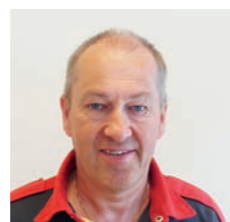
11. Odd Arne Krüger



12. Odd Arne Eidem



13. Per Gunnar Holmberg



14. Sigmund Valbø

Saman for eit varmare samfunn



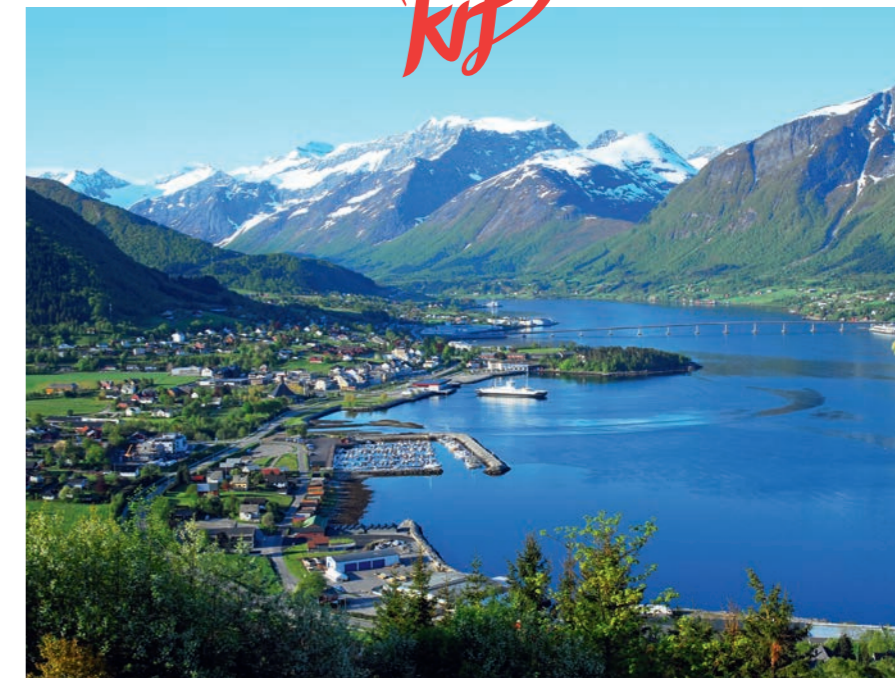
Sykkylven KrF vil arbeide for

Meir tid til det viktigaste – barna i familien, den enkelte elev, omsorg for dei eldre og dei som treng det mest.

Eit berekraftig samfunn der vi ikkje lever over evne, og tek klimautfordringane på alvor.

Eit seniorvenleg samfunn der eldre kan vere trygge på at samfunnet stiller opp og dei får sjukeheims plass når dei treng det

Gi di stemme til Sykkylven KrF



INFORMASJON

Sykkylven KrF 2019 – 2023

**Med hjarte
for Sykkylven
– ein god kommune
for alle**

Saman for eit varmare samfunn



copyright: colourbox.no

Kjære veljar

KrF går til val på eit program som set menneskeverdet i sentrum. Vi meiner at alle menneske er like verdfulle.

Vi vil arbeide for å sikre menneskeverd i alle livets faser.

Kristeleg Folkeparti bygg sitt politiske arbeid på den kristendemokratiske ideologien.

Vårt verdigrunnlag er henta frå Bibelen, den kristne kulturarven og grunnleggjande menneskerettar.

Vi ynskjer å utvikle eit godt lokalsamfunn som er prega av fellesskap, frivillig engasjement og omsorg for kvarandre, med plass til alle.

Vårt mål er at kvar einskild får eit rikt og meningsfullt liv.

Sykkylven KrF vil arbeide for:

Trygg oppvekst

Skulen er samfunnet sin viktigaste arena for læring og utvikling både for enkeltmennesket og fellesskapet. Vi ynskjer ein skule med vekt på inkludering og nulltoleranse for mobbing.

KrF vil difor arbeide for

- styrka innsats mot mobbing i skule og barnehage
- at skulen skal drive aktiv verdiformidling i tråd med føremålsparagrafen
- fortsette med ressursar til miljøarbeid og helsesjukepleiar i ungdomsskulen
- at elevane ved ungdomsskulen får eit godt grunnlag for val ved overgang til vidaregåande utdanning
- at Sykkylven kommune skal vere eit godt vertskap for Sykkylven vgs
- at kommunen etablerer fleire lærlingplassar

Familien er grunncella i samfunnet. Her skal barna lære om nærleik, sosial kontakt og fellesskap. I dag veks barn opp i mange ulike familieforhold og KrF vil legge til rette for at alle barn skal få ein trygg oppvekst.

Vi vil difor arbeide for

- at barn opplever tryggleik og har god vaksenkontakt i heim, barnehage, skule og fritid
- at det ved fritidskortet vert lagt til rette for at alle barn og unge skal få muligheit til å delta på fritidsaktivitetar uavhengig av familien sin økonomi, kommunal påfylling av kortet
- at kvar familie som har barn med spesielle behov, må sikrast ein kvalifisert koordinator i kommunen som kan sikre dei tilgang på eksisterande og nye tilbod
- at kommunen kan tilby toppfinansiering for småbarnsfamiliar og unge i etableringsfasen

Betre eldreomsorg og ein god helse og sosialpolitikk

Seniorar og pensjonistar er ofte ressurssterke menneske med mykje energi og livserfaring. KrF vil legge til rette for at eldre kan bidra med sin kunnskap og kompetanse i samfunnet.

KrF er opptatt av at kommunen bruker tid til planlegging, utbygging av kvardagsrehabilitering og institusjonsplassar, m.a. ved aktiv utvikling og bruk av velferdsteknologi.

KrF arbeider for

- styrking av eldreomsorga med bygging av institusjonsplassar i takt med at gruppa av eldre aukar
- gode tilbod til personer med demens, m.a. etablere bufelleskap for demente
- å legge til rette for at eldre og funksjonshemma kan få utbetra heimane slik at dei lengst mogleg kan greie seg heime
- at brukarar av helse- og omsorgstenester har primærkontakt
- støtte til familiar som har barn/ungdom med psykiske eller rusrelaterte vanskar
- ei god og stabil legeteneste for bygda

Rusmisbruk er vårt største helse- og sosialproblem. Det fører til personlege tragediar, rammar ofte heile familien og medfører store kostnader for samfunnet. Denne utfordringa må vi ta på alvor.

KrF vil difor

- gi stønad til lag og organisasjonar som arbeider for rusfrie tilbod
- følgje opp og påverke utforminga av det ruspolitiske programmet for kommunen
- førebygge alkohol- og narkotikamisbruk gjennom opplysning og haldningsskapande tiltak blant ungdom
- at festar og representasjonar som kommunen står for, skal vere alkoholfrie

Kyrkje, kristenliv og kultur

Kommunen må støtte kristeleg arbeid og legge til rette for eit godt samarbeid mellom heim, barnehage, skule, kyrkje og kristne frivillige organisasjonar.

KrF vil

- at søndagen skal vere annleis enn andre dagar, f.eks. ved å oppretthalde søndagsstengte butikkar
- arbeide for god drift av kyrkjer og gravlund
- arbeide for å behalde skulegudstenester

Kulturlivet har sterke tradisjonar i kommunen, og vi vil arbeide for å oppretthalde både frivillig og kommunalt engasjement.

KrF vil

- at kulturlivet i kommunen får gode vilkår
- at offentlege og private kulturbygg i kommunen vert drivne og haldne vedlike på ein ansvarleg måte med kommunal støtte.
- at administrasjonen arbeider vidare med utvikling av eit utvida kulturbegrep gjennom musikk- og kulturskulen

God forvaltning og utvikling

KrF vil

- sette fokus på høg grad av brukarorientering i den kommunale forvaltninga, m.a. ved at dei som blir berørte av offentlege planar, vert tekne med på råd
- arbeide for å sikre lokaldemokratiet og at innbyggjarane vert høyrd i samband med spørsmålet om ei ev. samanslåing med Stranda kommune
- vidareføre arbeidet med å få ein god og berekraftig kommuneøkonomi som og gir grunnlag for å utvikle kommunen
- arbeide for fibernett til heile bygda

Gode vegar er viktig for vidareutvikling av arbeids- og næringsliv i kommunen. Auka satsing på kollektive transportmiddel er viktig for trivsel og velferd i bygdene.

KrF vil difor arbeide for

- å realisere Storfjordbrua med fergeavløysingsmidlar
- å fortsette godt vedlikehald og god brøyting av kommunale vegar
- eit godt skulerutetilbod som gir kort reisetid
- at det vert etablert betre kollektivt transporttilbod for Sørestranda og til/frå Ålesund
- utarbeiding av Kommuneplan for Bruk og vern av sjø og vassdrag
- planlegging og gjennomføring av tunell Hole – Engeset, utan at nærmiljøet blir skadelidande

Trygge arbeidsplassar er eit viktig grunnlag for trivsel og utvikling av kommunen: SNU skal vere ein pådrivar i arbeidet med næringsutvikling.

KrF vil arbeide for

- at det blir lagt til rette for næringsutvikling både i eksisterande og nye verksemdar
- å legge til rette for å gjere kommunen attraktiv for nyetableringar
- å motivere ungdom til å etablere seg i kommunen etter utdanning
- at gode tilbod ved Sykkylven Vidaregåande Skule vert oppretthalde og motivere til endå nærare samarbeid mellom skule og industri

