



Tid til det viktigste

KrF ønsker at alle får tid til det viktigste! Til det som er det viktigste for DEG! Derfor ønsker vi et godt samspill mellom enkeltmennesket, familien, frivillig sektor, privat- og offentlig virksomhet og offentlige styresmakter.

Lokalsamfunnene er nære fellesskap der vi sammen hjelper hverandre med å leve gode liv. KrF vil derfor løfte frem de naturlige fellesskapene menneskene lager i møte med hverandre.

Viktige saker

for Saltdal KrF

- Fysiske lærebøker i skolen. Mindre skjermbruk.
- Trygg skolehverdag med stabilt og godt utdannet personell
- Utvidelse av Saltenpendelen til Mo i Rana
- Tilgjengelige tomter til boligbygging og næringsbygg
- Saltdal Helsecenter må oppgraderes
- Vedlikehold av kirkegårdene prioriteres
- Støtte til kulturliv og aktiviteter med fokus på fellesopplevelser i alle aldersgrupper

VALGPROGRAM Saltdal KrF 2023-2027

Kommunevalget Saltdal 2023



Familie og oppvekst

KrF vil vektlegge barneperspektivet i alle politiske saker. Mange viktige problemstillinger kommer opp rundt familiens kjøkkenbord. For skolen handler dette om at hver enkelt elev skal bli sett, og at skolen skal oppleves som en god plass å være. Derfor må læreren få tid og mulighet til å følge opp hver enkelt elev på best mulig måte.

Saltdal KrF vil:

- At skolen har nok – og godt nok kvalifisert – personell som har som oppgave å sørge for at alle elever opplever en trygg og god skolehverdag. Utenforskap og mobbing må bort fra skolen!
- At det kjøpes inn oppdaterte lærebøker i grunnskolen som et viktig supplement til digitale læremidler. Dette gjelder spesielt kjernefagene.
- At bygningsmassen oppgraderes til tidsriktig standard.
- Bevare dagens skolestruktur på barnetrinnet, samtidig som en åpner for en vurdering av ungdomstrinnet etter skolefaglige vurderinger.
- Legge til rette for kompetanseheving av personell både i skolen og i barnehagen, både ved nyansettelser og ved å være på tilbudssiden i forbindelse med etter- og videreutdanning.
- Jobbe for en bedre kjønnsbalanse både i skolen og barnehagen.
- Legge til rette for forutsigbar og god drift av både kommunale og private barnehager.
- At Saltdal videregående skole styrkes og videreutvikles ved at kommunen er en aktiv medspiller, tilrettelegger og pådriver i utdanningspolitiske prosesser.
- Trygge barn og unges oppvekstvilkår ved å styrke veiledning og støtteordninger for familien – uansett familieform.
- At idretts- og kulturaktiviteter for barn og ungdom blir tilgjengelig for alle. KrF vil arbeide for å innføre av fritidskortet i kommunen.

Samferdsel

Trygge og tjenlige veier har alltid høy prioritet for KrF, enten det gjelder skoleveier eller næringslivets muligheter for verdiskaping.

Saltdal KrF vil:

- Stimulere til mer bruk av kollektiv transport ved blant annet å videreutvikle Saltenpendelen med hyppigere avganger i begge retninger.
- Utvide Saltenpendelen til Mo i Rana med tanke på utveksling av felles arbeidsmarked sør for Saltfjellet.

Kommunal forvaltning

«Kommunen – det er meg!» Dette er faktisk et sant utsagn! Kommunen består av oss innbyggere i Saltdal, og den kommunale forvaltningen er forvaltningen av mine og dine felles verdier.

Saltdal KrF vil:

- At kommunens bygningsmasse til enhver tid samsvarer med det som kreves for å gjennomføre lovpålagte og politisk vedtatte oppgaver.
- At kommunens administrasjon og øvrige ansatte til enhver tid har den nødvendige kompetanse slik at lovpålagte tjenester utføres med god kvalitet.
- Alltid lete etter mer kostnadseffektive måter å bruke mine og dine penger, samtidig som at de ansatte opplever at det legges til rette for deres utførelse av arbeidet.

Natur og miljø

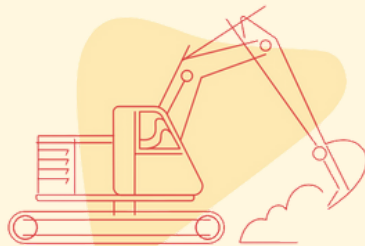
Vi må ha som mål å overlevere natur og miljø i bedre stand til våre etterkommere enn da vi selv overtok ansvaret. KrF har derfor som utgangspunkt at vi må løse dagens utfordringer uten at det går på bekostning av fremtidige generasjoners behov.

Saltdal KrF vil:

- At viktige områder innenfor landbruk og reindrift sikres for fremtiden. Sikre matjorda vår, og gi jordvernet høy prioritet.
- Stimulere til naturlig friluftsliv med fokus på folkehelse og livsutfoldelse for ulike funksjonsvariasjoner.
- Ivareta det biologiske mangfoldet vi har i kommunen, både fjord, elver, innsjøer, fjell og skog – både innenfor og utenfor vernede områder.
- Sette strenge krav til næringsvirksomheter i forhold til utslipp, rømming av oppdrettsfisk og naturinngrep.
- Sørge for god oversikt over rovdyrbestandene, slik at nødvendige tiltak kan iverksettes raskest mulig ved behov.

Næringspolitikk og arbeidsliv

Det betyr mye for mennesker å få kjenne på at en hører til i et fellesskap hvor en får utviklet seg og der en blir verdsatt.



I Saltdal har vi et mangfoldig næringsliv, både innen industriell produksjon, servicenæringer og landbruk. Disse arbeidsplassene må sikres også for fremtiden, og da må det tas hensyn både til det grønne skiftet og stimulere til bolyst.

Saltdal KrF vil:

- At det legges til rette for at ny teknologi gjør at eksisterende oppdrettsanlegg kan videreutvikles. Dette må ikke skje på bekostning av fritidsfiske og innbyggernes trivsel og bokvalitet. Derfor ser vi for oss lukkede anlegg.
- At Saltdal kommune skal bidra aktivt til å sikre eksisterende bedrifter og arbeidsplasser, samt bli en aktiv medspiller som stimulerer til bruk og utvikling av miljøvennlig teknologi.
- At Saltdal kommune legger til rette for bedrifter som RIBO og Vev-Al-Plast som aktivt jobber mot utenforskap. Vi ønsker å legge til rette for at disse også i fremtiden skal kunne være spydspisser innenfor sine fagfelt.
- At Saltdal kommune både går foran med et godt eksempel og legger opp til at arbeidsliv med inkludering og tilrettelegging slik at flest mulig kan delta.
- At Saltdal kommune er en pådriver for regionalt samarbeid innen utvikling av næringslivet i Saltenområdet, og der fokus legges på å bidra til det grønne skiftet og skape flere – og varige – arbeidsplasser.
- At kommunen til enhver tid har tilgjengelige tomtearealer til boliger og næringsetableringer.
- Legge til rette for at flyktninger og andre tilflyttere blir godt integrert med mulighet for arbeid og bolig.



Velferd og omsorg

Helsen har stor betydning for vår livskvalitet. Fysisk, mentalt og sosialt velvære gir overskudd til å mestre hverdagen. Dette gjelder ikke minst innenfor eldreomsorgen, men ikke bare der. KrF har derfor som mål å styrke fellesskap og sørge for tilgjengelige aktivitetstilbud

Saltdal KrF vil:

- Legge til rette for at syke, eldre og andre med helsemessige utfordringer, samt deres pårørende, får best mulig oppfølging tilpasset den enkeltes behov.
- Arbeide for at kommunen har gode støttefunksjoner for familier med store omsorgsoppgaver i heimen.
- Samarbeide med lag og foreninger, herunder idrettslag, lokale menigheter og andre, for å sikre mangfoldig tilbud og reell valgfrihet.
- Oppgradere Saltdal Helsesenter til tilfredstillende standard.
- At kommunen som arbeidsgiver må vise vei innen tilrettelegging for personer som av ulike årsaker har vanskelig for å få innpass i det ordinære arbeidsmarkedet.



Livssyn og kultur

Et velfungerende samfunn er et samfunn der mennesker blir akseptert og respektert uavhengig av hudfarge, seksuell legning, tro og livssyn.

KrF mener at den kristne kulturarven og de verdier vi har bygd vårt samfunn på er et godt utgangspunkt for et slikt samfunn også i fremtiden.

Saltdal KrF:

- Støtte et kulturliv som har fokus på fellesopplevelser i alle aldersgrupper, og som fremmer samhandling og samhold og styrker felles identitet.
- Arbeide for avklaring med hensyn til fremtidig kulturbygg innenfor akseptable økonomiske rammer.
- Sørge for at tilskudd til kirkegårdsdrift og vedlikehold av kirkegårdene prioriteres.

Bli kjent med listetoppene våre



Kjell Krüger

Ordførerkandidat

Jeg er gift med Anne og vi har 5 barn som alle er voksne og etablert med sine familier. Jeg er utdannet siv.ing fra NTNU med fagretning materialfysikk og fiberteknologi, og jobber som daglig leder i ESAVE AS på Rognan. Jeg er engasjert i frivillig arbeid i en lokal forening for Norsk Luthersk Misjonssamband (NLM) på Rognan og er styreleder for Jakobsbakken Fjellsenter AS i Sulitjelma som er ett av NLM sine leirsteder i regionen.

Kaja Eriksen Aardal

Andrekandidat

Jeg er nylig heim-flyttet Saltdaling etter noen år rundt omkring for å studere. Mannen min kommer også herfra, så da vi fikk barn, var det naturlig og godt å flytte heim hit hvor vi har familie og venner. Vi har to sønner, og når jeg er ferdig i mamma-permisjon i høst, skal jeg tiltre i jobb som pp-rådgiver på Saltdal videregående skole. I tillegg til å være mamma, kone og drive med politikk, bruker jeg gjerne tiden min på å sykle, strikke og skravle.



Listekandidatene våre

- 1 **Kjell Krüger, f.1955**
- 2 **Kaja Eriksen Aardal, f.1991**
- 3 **Omar Aardal, f.1962**
- 4 **Arne Steinbakk, f.1953**
- 5 **Ragnhild Jenssen, f.1954**
- 6 **Samuel Petrosyan, f.1968**
- 7 **Johanne Varem Aardal, f.1988**
- 8 **Kjell-Ivar Kvalvik Johansen, f.1987**
- 9 **Benjamin Krüger, f.1985**
- 10 **Trond Vegge, f.1970**

