

POLITISK PROGRAM

Lyngdal KrF 2023-27

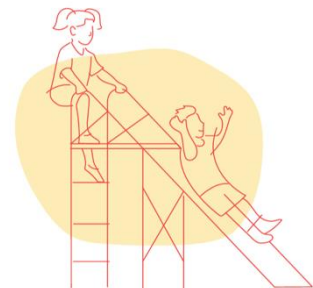


Familie og oppvekst

Barn er ulike. Familier er ulike. Det viktigste vi kan gjøre for å sikre alle barn en trygg og god oppvekst er å styrke familiene og gi foreldre trygghet og støtte til å kunne møte barnas behov. I barnehagen, skolen og på SFO skal hvert enkelt barn oppleve å bli sett, utvikle seg og oppleve mestring. KrF ønsker å styrke samarbeidet med frivillige for å kunne utvide laget rundt barna. KrF vil jobbe for:

- å styrke arbeidet med tidlig innsats – gjennom hele oppveksten
- å gi veiledning og støtte til foreldre som trenger det, gjennom *Familie-team*
- et mer fleksibelt barnehageopptak
- en bærekraftig skolestruktur med fokus på barnets beste
- trygge skolegårder der alle elever blir med i leken, ved å videreutvikle uteområdene på skolene og prioritere Trivselsleder-programmet der elever sendes på kurs for å bli gode lekeledere
- en best mulig offentlig skole og støtte opp om private skoler/barnehager i kommunen, herunder Åpen barnehage
- trygge skoleveier i 4 km avstand fra skolene.
- gode overganger helt fra barnehage og til videregående skole for å sikre at flest mulig gjennomfører skolegangen, og får et fagbrev eller går videre til Universitet og høyskole
- å legge til rette for alternative opplæringsarenaer for de som trenger noe annet enn tradisjonell skole for å nå sine mål om en plass i arbeidslivet

KrF vil fortsette å jobbe for merkevaren **Familiebyen Lyngdal**, fra Sveindal til Korshamn, for fastboende og turister.



Levende lokalsamfunn i hele kommunen

Gode lokalsamfunn for KrF er nære fellesskap der vi sammen hjelper hverandre med å leve gode liv. Tillit, fellesskap og trygghet skapes gjennom aktive mennesker som engasjerer seg, bryr seg om og heier på hverandre. KrF tror på et samfunn med godt samspill mellom enkeltmennesket, familien, frivilligheten, trossamfunnene, næringsliv og det offentlige. KrF vil jobbe for å

- videreutvikle gode sentrums- og turområder hvor generasjoner kan møtes
- opprettholde kommunale møteplasser som bibliotek og frivilligsentral
- verdsette og støtte arbeidet som gjøres i frivillige lag og foreninger

- å ta vare på den kristne kulturarven som binder generasjoner sammen i tradisjoner som dåp, konfirmasjon, bryllup og begravelse. I høytid og fest, i glede og sorg
- et godt skole-kirkesamarbeid gjennom året, i samsvar med målene i læreplanen
- planlegge for markering av 1000 års jubileet i 2030 for kristningen av Norge i Lyngdal i tett samarbeid med de kristne menigheter og frivillige organisasjoner.

Inkludering

Å være del av et felleskap, i arbeid og fritid, er viktig for god livskvalitet og helse. Derfor ønsker KrF å jobbe for:

- Inkludering i skole og arbeidsliv i tett samarbeid med Lister PPT og NAV
- Gratis utstyrsutlån gjennom BUA, så alle får mulighet for å stå på ski og skøyter mm.
- Universelle utforming av kommunale bygg og friområder
- Et livssynsåpent lokalsamfunn med gjensidig respekt og rom for alle
- Aktivitetsbaserte kulturmidler til frivillig arbeid blant barn og unge
- Å innføre kommunalt fritidskort

Helse og omsorg



KrF's politikk skal beskytte menneskeverdet, bidra til at alle mennesker får oppfylt sine rettigheter og at de får erfare rettferdighet og trygghet. KrF ønsker å sikre en trygg barndom og en verdig aldring for alle kommunens innbyggere og gi alle den helsehjelpen de trenger. Dette innebærer en helhetlig tenkning der fysiske, psykiske, sosiale og åndelige behov blir ivaretatt. KrF vil jobbe for:

- Å ha tilgjengelige helsesykepleiere i skolen, som kan støtte og veilede barn og unge i fysiske og psykiske utfordringer gjennom en viktig fase av livet
- å styrke psykisk helsevern, både forbyggende og akutt
- rusforebyggende arbeid i skolen i samarbeid med politiet og frivillige
- verdighet og hjelp for innbyggere som sliter med psykisk sykdom og/eller rus
- å ha rett kompetanse, til rett tid, på rett sted i alle helsetjenester
- god eldreomsorg der vi legger til rette for at eldre kan bo hjemme så lenge som mulig ved å sørge for tilpassede eldreboliger og god bruk av velferdsteknologi
- næringsrik og god mat for alle som bor i kommunens institusjoner eller mottar mat fra kommunens kjøkken
- lindrende pleie ved livets slutt
- samarbeid med frivilligheten som f.eks Livsglede for eldre

Klima og miljø

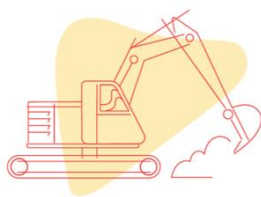
Klimaendringer er en av våre mest alvorlige utfordringer. Det er ikke bare en klimakrise, men også en miljøkrise og tap av biologisk mangfold. Det er et stort press på utbygging av samferdsel, bolig, fritidsbolig og næringsareal, og med det en nedbygging av grøntområder, matjord og skogsområder. Det er helt avgjørende, både for naturen og for å sikre et godt bomiljø, at vi så godt som mulig

ivaretar viktige naturområder. Lokalt kan det gjøres flere grep for å kutte klimagassutslipp, og forebygge naturskader. KrF vil jobbe for

- at kommunens arbeid og planverk bygger på FNs bærekraftsmål
- å redusere forbruk av energi og materiell i offentlige virksomheter
- å tilrettelegge for resirkulering og gjenbruk
- utbygging av ladestasjoner
- solceller og andre enøktiltak på kommunale bygg
- bedre avfallshåndtering i havneområdene for fiskere og andre båtfolk som plukker opp plast og annen søppel fra havet.



Næring



KrF vil føre en næringspolitikk som bidrar til flere arbeidsplasser samt innovasjon og nyskaping. Spesielt vil KrF legge til rette for små og mellomstore bedrifter med rammevilkår slik at de kan få vokse og utvikle seg. Vi vil arbeide for et bærekraftig landbruk, der vi verner om dyrket mark og arbeider for en god utnyttelse av jordbruksarealene i kommunen. KrF vil jobbe for

- å tilrettelegge for et mangfold av regulerte boligtomter for å sikre et tilbud i ulike prisklasser og med forskjellig beliggenhet
- å styrke kommunens tjenester inn mot skogs- og landbruksnæringen. Primærnæringa gir direkte og indirekte mange arbeidsplasser og er viktig for matsikkerhet og selvforsyning.
- støtte til eksisterende turistnæringer og legge til rette for utvikling av nyetableringer. Lyngdal skal fortsatt være attraktiv for turister og tilreisende.
- en god utnyttelse av Hausvik industriområde, slik at det kan etableres sjørelatert virksomhet, som f.eks. havvind og oppdrett. Samtidig må det tas hensyn til natur og nærliggende bebyggelse i størst mulig grad
- at Lyngdal fortsatt skal være et regionalt handelssenter, og på den måten bidra til etablering av arbeidsplasser og inntekter for kommunen
- å utnytte nye nærings- og industrimuligheter med nye E39
- å tiltrekke seg virksomhet ved allerede eksisterende næringsområder og nye områder
- flere regulerte næringsområder for etablering av ulike typer næringsvirksomhet i Lyngdal.
- etablering av coworks for ny innovativ næringsvirksomhet
- at Lyngdal sammen med Listerregionen og Agder Fylkeskommune skal få del i verdiskapingen som satsing på havvind vil bidra til gjennom utlysning av nye havvindfelt de kommende årene.
- realisering av ny firefelts E-39 mellom Kristiansand og Stavanger
- at Flekkefjord sykehus fortsatt skal være et fullverdig akuttsykehus
- at Lister Nyskaping skal kunne gi ulike typer høyere utdanning for både privat og offentlig sektor i Listerregionen