



Kommunevalet 2023

Etne KrF

Valprogram

2023 - 2027

Tid til det viktigste



Møt våre toppkandidatar

Øyvind Kaldheim

1. kandidat, Etne

Eg stiller til val for Etne KrF fordi eg ynskjer å bidra til at vår kommune skal være:

- Ein trygg kommune å vekse opp i.
- Ein god kommune å bli gamal i.
- Ein god kommune å være annleis i.
- Ein god kommune å drive næring i.
- Ein god kommune for kultur og aktivitet
- Ein god kommune å ha det kjekt i
- Ein trygg kommune å reise gjennom

Eg bur på Kaldheim i lag med kona Liv, har 3 vaksne born. Er ingeniør i eit firma som leverer utstyr til vasskraft og bonde på deltid.

Sylvia Thör

2. kandidat Skånevik

Eg stiller til val for Etne KrF fordi eg ynskjer å bidra til at kommunen utviklar seg og forblir ein god plass å vekse opp i, der folk kan leva gode liv frå start til slutt. For meg er det viktig at Kommunen har helseteneste og skule i begge bygdene. At Etne kommune har ei god og framtidsretta eldreomsorg. Det er viktig å legge til rette for å drive næring i kommunen som sikrar arbeidsplassar. Støtte frivillige organisasjonar i fritidsaktivitetar for dei yngste, der alle kan delta uansett økonomi eller funksjonsnedsettelse.

Eg flytta frå Tyskland til Etne Kommune for over 20 år sidan og bur i Skånevik i lag med samboer og 2 born 16-20 år. Eg er Fysioterapeut i Etne Kommune.

Solveig Kringlebotten

3. kandidat Etne

Eg stiller til val for Etne KrF fordi eg ynskjer å bidra til at vår kommune skal være:

- Ein kommune kor menneskeverdet står i sentrum, der alle er like mykje verdt
- Ein god og trygg plass kor det er godt for barn og unge å veksa opp.
- At me som kommune skal ha ein god eldreomsorg
- God rus og psykiatri omsorg
- God omsorg for mennesker med behov.

Eg er gift med Jostein Kringlebotten og har 6 barn og 7 barnebarn

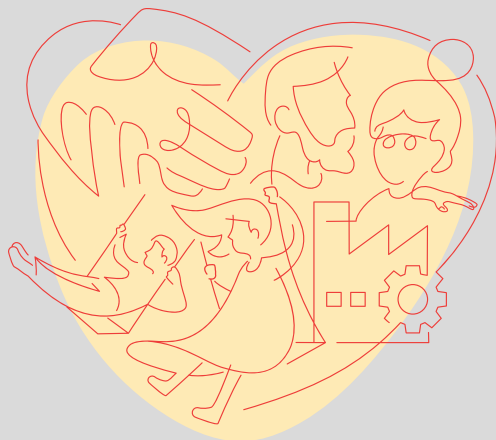
Er aktiv i kristent arbeid og likar å samlast med store og små:)

Jobbar i Miljøarbeidertenesa i Etne Kommune.

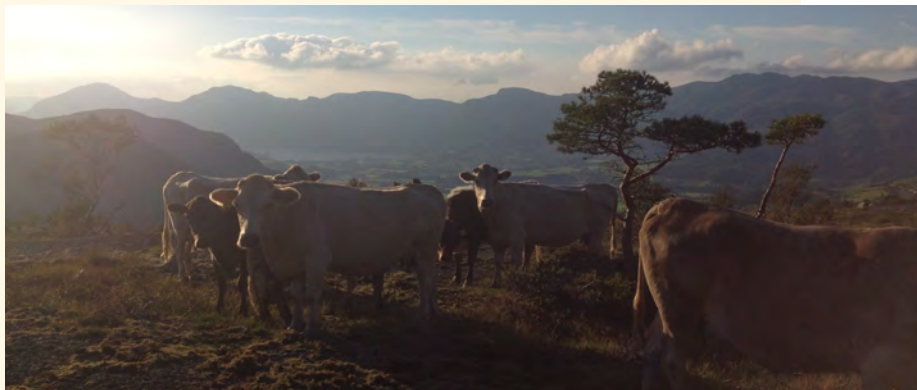
Program Etne KrF

Menneske i trivsel ved fjord og fjell

Målet til Etne Kristeleg Folkeparti er å skapa eit godt samfunn for det einskilde mennesket. Me vil byggja politikken på det kristne menneskesynet som seier at alle menneske har ein uendeleg og ukrenkjeleg verdi frå barnet i mors liv til den naturlege død. Me set menneskeverdet, forvaltaransvaret og nestekjærleiken i sentrum for vår politikk. Me vil at Etne kommune skal vera ein triveleg stad å bu og veksa opp i, slik at nye innbyggjarar finn det attraktivt å busetja seg her.

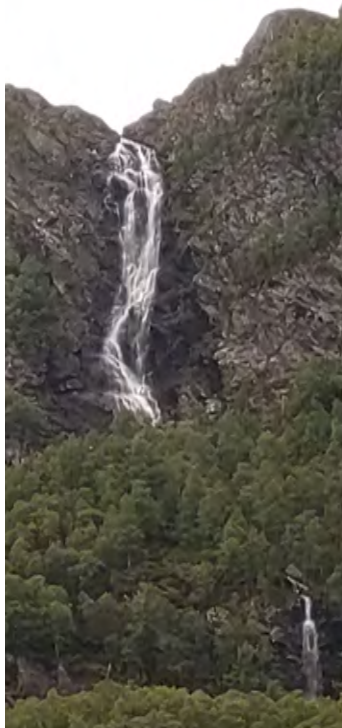


Tid til det viktigste



Natur

og miljø



Etne kommune har rike naturressursar som må takast godt vare på. FN sine bærekraftsmål og nasjonale plikter om klimautslepp skal takast på alvor også lokalt.

Etne KrF vil:

- Forvalta naturen på ein fornuftig og forsvarleg og balansert måte, utøve aktsemd ved disponering av urørt mark og dyrka areal.
- Vektleggja omsynet til mjuke trafikantar i kommunedelplanar, t.d. gjennom turvegar, gangstiar og liknande.
- Møta nye idear og planar om energiproduksjon, m.a. småkraftverk, med ei positiv haldning.
- At sjø og Jordkabel skal utgreiast som reelt alternativ til høgspenlinje gjennom Etnefjella. KrF støttar dette i Fylkestinget og på Stortinget.
- Vera positiv til ladestasjonar for el-bil og for tilrettelegging av alternative drivstoff.
- Motsetje seg etablering av vindmølleparkar i Etne kommune. Ved søknad om etablering av private enkeltvindmøller på eigen grunn, må saklege innvendingar frå andre interesser vektast tungt.
- Aktiv bruk av klimabudsjett for alle kommunale disponeringar og driftsomleggingar.
- Været endrar seg, klimatilpassning er og blir naudsynt i kommunale disponeringar framover.

Skule

og oppvekst

Me treng gode og trygge skuletilbod i kommunen

Etne KrF vil:

- At skule og barnehage skal ha økonomiske rammer som sikrar god undervisning til kvar einskild, og som møter varierte behov og interesser hjå elevane.
- Framleis sikre ei god SFO-ordning.
- Ha to kombinerte barne- og ungdomsskular i kommunen.
- Hospitere engelsk(framands-)språklege lærarstudentar.
- Støtte MOT-arbeidet i kommunen.
- Framleis ha SLT-koordinator i Etne kommune. Koordinatoren gjer eit viktig arbeid som KrF vil støtta opp om.
- Skulen skal ha høve til å nytte bøker til undervisning kombinert med medviten bruk av skjermbasert undervisning.
- Arbeide for at fritidsaktivitetar er mest mogleg tilgjengeleg for alle barn og unge, utan omsyn til privatøkonomi til dømes gjennom fritidskortordning.



Næringsliv

og kommunikasjon

Det er viktig å ferdigstilla både næringsområde og bustadtomter, for at bedrifter og privatpersonar skal sjå på Etne kommune som eit attraktivt område å etablere seg i. Næringslivet må ha føreseielege vilkår og møtast med positiv haldning

Etne KrF vil:

- Få fortgang i arbeidet med å ferdigstilla næringsstomter.
- At det må vera høve til spreidd bustadbygging.
- Halda oppe snøggbårutene og andre kollektivtilbod i kommunen.
- Arbeida for at vegen mellom Skånevik og Håland vert rusta opp raskast mogeleg.
- Ikkje byggja ned meir av matjorda i kommunen.
- Prioritera vedlikehald av kommunal eigedom.
- Vidareføra arbeidet med gang- og sykkelstiar. Trafikksikringsplanar må fylgjast opp, slik at me sikrar nødvendig opprusting av vegane våre.
- Vilkår og løyver for næringslivet må balanserast mot omsyn til godt bumiljø.
- Støtta marknadsføring av Etne kommune som turistmål.
- Gå imot søndagsopne butikkar.
- Vidareføra arbeidet med opprusting av kaiane i kommunen. Trygg hamn for Eikemo må fullførast.
- Kommuneplanarbeid må vidareførast.
- Styrka primærnæringsane i kommunen. Etne KrF verdset lokal foredling av mat.

Tid til det viktigste

Omsorg

i eit aldersvenleg samfunn

Det er viktig å gje alle pleietrengjande ein trygg og god kvardag. Både sjukeheimsplassar, omsorgsbustader og gode heime-tenester er viktig for å møte dei behov som alt er, og som kjem innan omsorgstenesta. Det er viktig at alle frivillige blir brukte som ressurs, gjerne gjennom eit endå betre samarbeid mellom dei kommunale tenestene og frivillig arbeid. Her er frivilligsentralen ein viktig aktør, og denne må sikrast god drift vidare.

Etne KrF vil:

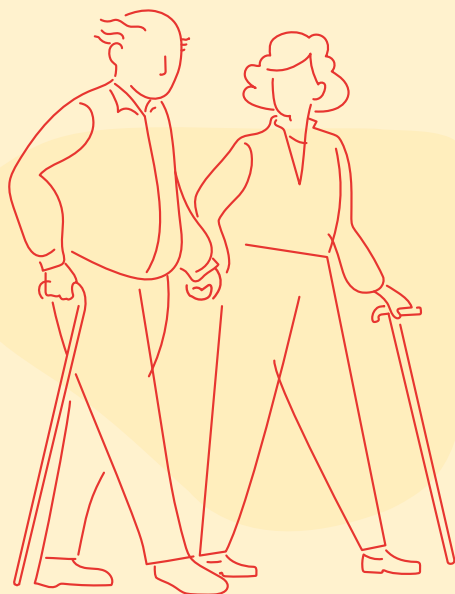
- Sikra aktiv og god bruk av omsorgssentera i Skånøvik og Etne.
- Ha tenleg bruk av velferdsteknologi på brukarane sine premisser og føresetnader. Velferdsteknologi kan ikkje erstatte menneskeleg kontakt men kan gi brukarane og tilsette ein betre kvardag. For at velferdsteknologi skal fungere godt, treng vi syte for god støtte til drift og tenesteutvikling ved hjelp av ressursteam.
- Sikre demensomsorga i heimetenesta. Det er viktig med eit demensteam og eit dagtilbod til heimebuande demente. Avlastningsordninga bør styrkast, ikkje minst ved tidleg demens.
- Redusere utanforskap og fremme tilrettelagt arbeidstilbod som er variert. Styrka samarbeid kommune-arbeidsliv-utdanningssektor. T.d. gjennom ordninga «Helt Med» og liknande, i tillegg til bruk av ASVO.
- At arbeidet med kvardagsrehabilitering og forebyggjande heimebesøk må halde fram.
- Styrka aktivitetstilbodet til eldre og menneske med nedsett funksjon.

Helse

Førebyggjande helsearbeid er svært viktig

Etne KrF vil:

- Sikra god legeteneste og eit godt fysioterapitilbod som også arbeider førebyggjande.
- Oppretthalda folketannrøkta. Søka gode løysingar for tannlegeteneste til skuleborn i Skånøvik.
- Sikra eit godt tilbod til alle med psykiske lidingar, og særleg at dei unge raskt får den hjelpa dei treng.
- Oppretthalda helsestasjon og legekantor både i Etne og Skånøvik.
- Leggja til rette for gode turløyper og aktiv fritid.



Edruskap og rus

Etne kommune er AV OG TIL-kommune. AV OG TIL er ein kampanjeorganisasjon som arbeider for alkovett og bevisstgjerung av vaksne som rollemodellar.

Etne KrF vil:

- Føra ein restriktiv og god alkoholpolitikk. Være proaktiv mot «moderne» illegale rusmidler.
- Ha alkoholfri sone der born er med, ved idrettsarrangement og friluftsliv.
- Ta meir sosialpolitiske enn næringspolitiske omsyn når det gjeld skjenkeløve.
- Arbeida for at menneske med rusproblem skal få den hjelpa dei treng både i kommunen og ved tilbod om behandlingsslassar andre stader.
- Oppretthalde stillinga som aktivitetssleiar i rusomsorg og psykiatri.

Kyrkje og kultur

I det kulturelle og kyrkjelege arbeidet er frivillig innsats svært viktig, og det må vera ei drivkraft i arbeidet som føregår. Etne har fleire tradisjonsrike kyrkjebygg. KrF er medviten vårt ansvar for å ta vare på desse.

Etne KrF vil:

- Sikra kyrkja gode økonomiske rammer.
- Sikra tomt ved Skånevik kyrkje med tanke på bygg til trusopplæring og kyrkjelydsarbeid.
- Stille seg positiv og imøtekommande til behov frå andre trussamfunn.
- Sikra at kulturskulen og biblioteka framleis skal vera arena for læring og utfolding.
- Sikra at lag og organisasjonar får den hjelp dei treng, og i samband med søknad om tippemidlar
- Støtte dokumentasjon og formidling av vår lokale historie. Mellom anna med nye bind til Etne Soga

Og ellers ...

Etne KrF vil:

- Vidareføre ansvarleg økonomi styring og ivareta lovpålagte oppgåver.
- Førebu kommunen for kommande endringar i demografien -færre born -fleire eldre. Arbeide aktivt for tilflytting og vekst i folketalet.
- Nytte interkommunalt samarbeid så lang det er tenleg og ligg til rette for å lukkast.
- Tilrettelegge for at kommunen kan administrerast smart og rasjonelt. Ha rom for innovasjon og utvikling av god tenesteyting og drift.
- Utnytte Etne sine føremoner som liten kommune.
- Stille seg positiv til at kommunen kan ta i mot flyktningar frå alle område i verda der medmenneske finn det naudsynt å legge ut på flukt.

Våre listekandidatar



1. Øyvind Kaldheim
57 år Etne
(Kumulert)



2. Sylvia Thör
55 år Skånevik



3. Solveig Kringlebotten
61 år Etne



4. Ole Funderud
62 år Skånevik



**5. Lilja Maria
Phuankaew Hesjedal**
22 år Skånevik



6. Jostein Kringlebotten
68 år Etne



**7. Linda Horne
Hjelmtveit**
42 år Etne



**8. Gerd Skumsnes
Sørhus**
63 år Etne



9. Kari Johansson
46 år Skånevik



10. Knut Erik Ebne
49 år Skånevik

Tid til det viktigste

