

INFORMASJON
Kommunevalg 2023



Med ♥
for Sauda

Tid til det viktigste



Vårt verdigrunnlag

KrFs formål er å fremme en kristendemokratisk politikk bygger på det kristne menneskesynet, nestekjærlighet og forvalteransvaret. Politikk og verdier henger uløselig sammen. I vår tid er det bruk for en sterk verdimobilisering. Derfor vil KrF satse på refleksjon omkring viktige verdivalg, som kan ta vare på og utvikle et godt og varmt samfunn, og sikre et trygt og sant demokrati.

KrF er et sentrumsparti og vil samarbeide med politiske parti som i størst mulig grad støtter våre verdier, vårt program og våre målsetninger.

KrF har fra grunnverdiene utledet prinsipper om menneskeverd, fellesskap, mangfold, folkestyre, solidaritet, nærhet, rettferdig fordeling og generasjonsansvar som utgjør vår kristendemokratiske ideologi.

KrF vil at Sauda skal være et framtidsrettet og bærekraftig samfunn. Gjenbruk og energieffektivisering vil være viktig for å oppnå dette. Videre og større satsing på grønn omstilling i Sauda vil være positivt for miljø og klima, samt økonomisk bærekraftig. I tillegg kan det brukes i markedsføringen av Sauda.

*Sauda skal være et framtidsrettet
og bærekraftig samfunn og et
godt sted å bo.*

Politisk program

Sauda KrF 2023-2027



Næring og arbeid

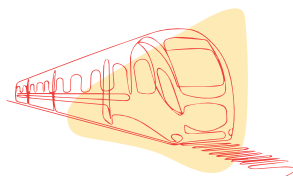
Sauda er i en region med rike naturressurser og et sterkt kunnskapsmiljø. Dette gir et godt grunnlag for gründerskap og innovasjon for blant annet små og mellomstore bedrifter. KrF vil legge til rette for skapende, konkurransedyktig og fremtidsrettet utvikling av eksisterende og nytt næringsliv i Sauda. Gode arbeidsplasser vil være avgjørende for at folk flytter til Sauda. Videre er landbruk og skogbruk viktig, også for det grønne skiftet og morgendagens grønne næringsliv.

KrF vil:

- Fortsette arbeidet med å markedsføre Sauda.
- Tilrettelegg for lokale nisjeprodukter, og mer salg og utvikling av lokal- og kortreist mat.
- Tilrettelegge for komposteringsanlegg i Sauda.
- Bidra til at kraftkrevende industri slik som for eksempel produksjon av ammoniakk kan etableres i Sauda.
- Bidra til at Sauda strekker seg langt for å benytte lokale aktører til sine

tjenester og varekjøp.

- Legge til rette for tomter for bolig og næring.
- Utvikle Sauda som turistdestinasjon sommer og vinter.
- Støtte nyetableringer av bedrifter og tjenesteyting.
- Tilrettelegge for et levedyktig sentrum ved å støtte lokale butikker og nyetableringer i Sauda sentrum.
- Legge til rette for et aktivt landbruk som utnytter ressurser til matproduksjon.



Samferdsel

Gode og trafikksikre transportsystem i Sauda er avgjørende for å skape en enklere hverdag og gode bo- og arbeidsmarkedsområder, opprettholde bosettingen og redusere avstandsurempene for bedriftene.

KrF vil:

- Utvide det kollektive hent-meg busstilbudet i både tid og dekningsområde.
- Trygge hurtigbåttilbudet samt forbedre det, fortrinnsvis med elektrifisering.
- Realisere Saudatunnelen.
- Arbeide for like priser for kollektivtilbudet i hele Rogaland.
- Jobbe for videre utbedringer av veien til Ropeid.
- Arbeide for lyntog med

haukelibanen.

- Jobbe for trafiksikker skolevei i hele kommunen ved eksempelvis å bygge sykkel- og gangsti fra Gausvik til Lona. Legge fortau mellom Svandalsfossen og Saua gard, samt lage gang- og sykkelsti på Birkeland.

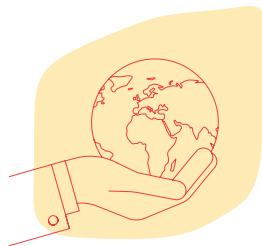


Kultur og fritid

Kultur gir økt trivsel, er forebyggende for folkehelsen og skaper lokal identitet og sosialt fellesskap. Frivillig arbeid og innsats er en bærebjelke i demokratiet og velferdssamfunnet.

KrF vil:

- Støtte og styrke frivillig arbeid.
- Styrke den frivillige, medlemsbaserte idretten.
- Opprette et fond for verneverdige områder i Sauda, der det kan søkes midler til vedlikehold fra dette fondet. KrF foreslår at eiendomsskatten fra verneverdige områder i Sauda settes inn i et slikt fond.
- Innføre byggeskikkprisen i Sauda og øke fokus på bygningsarven i Sauda.
- Jobbe for at en større del av velferdstjenestene blir drevet av ideell sektor.
- Øke fokus på rettferdig handel i Sauda.

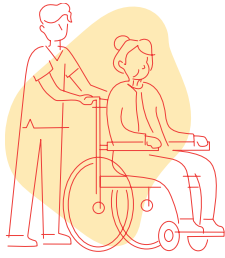


Natur, energi og miljø

Sauda er rik på naturressurser både i omfang og kvalitet. Dette må forvaltes og sikres for kommende generasjoner. KrF vil jobbe for at Sauda skal være langt fremme i møte med grønn omstilling. Målet med all politikk skal være å løse dagens utfordringer uten at det går på bekostning av framtidige generasjoner sine behov.

KrF vil:

- Jobbe for at Sauda skal være en foregangskommune med grønn, sirkulær økonomi som utnytter ressursene bedre.
- Jobbe for mer gjenbruk i Sauda.
- Arbeide for landstrøm til hurtigbåt
- Jobbe for tiltak som CO2 - regnskap
- At naturen blir tatt vare på ved inngrep som industri og veier.
- Ta vare på landbruksarealene og kulturlandskapet.
- Øke fokus på naturreservat i Sauda slik som for eksempel Vikaneset ved Saudafjorden.
- Fremme arealnøytrale områder i Sauda for å ta vare på naturen i møte med klimakrisen.



Helse, eldre og sosialomsorg

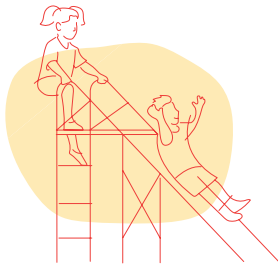
Helse har stor betydning for vår livskvalitet. Fysisk, mental og sosial velvære gir overskudd til å mestre livet. KrF vil bidra til å holde folk friske, reduserer sykdom og hjelpe mennesker til å leve bedre med helseplager. KrF vil satse på forebyggende arbeid slik at en reduserer helseproblemer som er knyttet til livsstil og miljø. KrF jobber for et samfunn der eldre møtes med respekt, opplever trygghet og verdighet. Eldre er rike på livserfaring og er en ressurs som må få delta og bidra i samfunnslivet. Når det blir behov for pleie og omsorg skal en være trygg på at man får den hjelpen man trenger, om det er i eget hjem, omsorgsbolig eller institusjon, samt kunne påvirke hverdagen sin og hjelpa man får, få god og næringsrik mat og sikre omsorg for hele mennesket, inkludert åndelig omsorg.

KrF vil:

- Prioritere det forebyggende folkehelsearbeidet.
- Legge til rette for økt fysisk aktivitet og friluftsliv for å forebygge livsstilssykdommer og fremme god helse.
- Fremme rettighetene til mennesker med nedsatt funksjonsevne (CRPD).
- Legge til rette for at eldre kan leve et aktivt liv gjennom at eldre får brukt ressursene sine, og ved å skape møteplasser og motvirke ensomhet
- Sikre ei eldreomsorg med høy kvalitet gjennom varierte botilbud, tilstrekkelig bemanning og omsorg for hele mennesket.
- Involvere familien, det sosiale nettverket og frivilligheten for å skape livsglede for eldre, og sikre hjelp, omsorg og sosialt fellesskap.
- Tilrettelegge for å nytte ressursen eldre frivillige seniorer kan være i Sauda.
- Videreutvikle konsept for samspill og møteplasser mellom generasjonene i Sauda. For eksempel ved at eldre kan være frivillige i barnehage og skole.
- Trygge en bærekraftig drift av legevakt, legekontor og ambulansetjenester i Sauda.
- Styrke samfunnet sine alkoholfrie soner, og la idretten være en del av de.
- Arbeide for kompetanse og ressurser til rusforebyggende arbeid, psykisk helse, sosialtjenester og barnevern.
- Jobbe for de tverrfaglige helsetjenestene til barn og unge.
- Jobbe for at psykisk helse skal være en integrert del av folkehelsearbeidet, blant annet for å motvirke ensomhet og utenforskap, samt jobbe for lavterskeltilbud for rask hjelp.
- Jobbe for jordmortjenesten for å sikre god oppfølging av gravide, og en trygg fødsels og barselomsorg.
- Styrke kunnskap, kompetanse, forebygging og oppfølging av fødselsdepresjon.
- Jobbe for bedre samhandling mellom kommunen og

spesialisthelsetjenesten med mål om at praktiske utfordringer kan løses raskere og med mindre byråkrati.

- Følge opp kvalitetsreforma "leve hele livet".
- At flere spesialhelsetjenester blir lokalisert i Sauda som ambulerende tilbud/team.
- Se på muligheten for samarbeid om ambulansetårn i indre deler av Ryfylke.
- Legge til rette for at Sauda er et attraktivt arbeidssted.



Familie, oppvekst og utdanning

En god, trygg og meningsfylt barndom varer livet ut. Tilrettelegge for at alle barn og unge får en best mulig oppvekst med like muligheter til å utvikle seg er en svært god investering. Gode relasjoner og trygge omgivelser er avgjørende for barn sin utvikling. KrF sin familiepolitikk skal legge forholda til rette for en trygg og harmonisk oppvekst. Det er viktig at fellesskapet tar ansvar for at alle barn blir sett og får like muligheter. KrF vil at alle barn og unge har en trygg og god oppvekst, at foreldre får tilbud om hjelp i krevende situasjoner, og at alle har et trygt og utviklende nærmiljø. KrF vil gjøre det enda mer attraktivt for folk å etablere seg i Sauda.

KrF vil:

- Beholde dagens skolestruktur.
- Arbeide for tidligst mulig innsats med barn og unge.
- Etablere nullvisjon mot mobbing, og jobbe for at mobbesaker håndteres riktig og raskest mulig.
- Støtte og legge til rette for foreldre-, økonomi- og samlivskurs.
- Trygge og styrke tilbud som helsestasjon, barne- og familierettleder og jordmor.
- Trygge både heltids- og deltidsplasser i barnehagene, samt forlenge åpningstidene.
- Fortsette å styrke et godt videregående skoletilbud i regionen.
- Jobbe for et bedre tilbud for unge i Sauda.
- Tilrettelegge for mer desentralisert utdanning i Sauda.
- Støtte og styrke det frivillige arbeidet som driver positivt arbeid for barn og unge.
- Styrke natteravntjenesten.
- At kommunen fortsatt skal legge til rette for rusfrie fritidstilbud, spesielt for ungdom.
- At skolegudstjenester fortsatt skal være en naturlig del av skolen.
- Ha en forebyggende ruspolitikk for oppvoksende generasjon.
- Videreføre og videreutvikle kontantstøtteordninga. Foreldre må sikres muligheten til å bruke tid med barna når de er små, og selv velge den omsorgsformen som passer best for sin ettåring.
- KrF vil legge til rette for desentralisert utdanning i Sauda.
- Ha en forebyggende ruspolitikk for oppvoksende generasjon.

Våre listekandidater



1. Leif Sandnes (1987)
Vernepleier



2. Kristian Landro (1982)
Prosjektleder



3. Are Odland (1989)
Elektriker



4. Egil Aarebrot (1974)
Teknisk sjef



5. Knut Morlandstø (1967)
Driftsingeniør



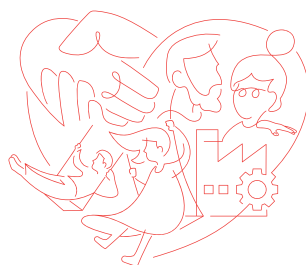
6. Michael Fagerland (1976)
Diakon



**7. Siv Olene
Fristad Mæhle (1967)**
hjemmeværende



8. Aud Hersvik Gya (1964)
Sykepleier



Stem KrF ved
kommunevalget!