

INFORMASJON
Kommune / fylkestingsval 2023



Saman for eit

varmare Hjelmeland



Foto s. 1-8: Gøril Gilje Helgøy

Tid til det viktigste



Møt våre toppkandidatar

Johannes Våge
4. kandidat

Ståle Halsne
Ordførarkandidat

**Asbjørg Kvame
Hetlesæter**
2. kandidat

Karolina Øye
3. kandidat

Samferdsel

Hjelmeland er avhengig av god kommunikasjon. Både næringslivet og den einskilde innbyggjar treng eit godt vegnett og gode kollektivtrafikktilbod.

KrF vil arbeida for:

- Gratis interkommunalt kollektivtilbod for innbyggjarane i Hjelmeland
- Utbetring av fylkesveg frå Kleppakrysset via Fister til Fisterkrysset.



Landbruk, skogbruk og fruktdyrking

Landbruk er ein av dei viktigaste næringane i Hjelmeland, og vil også i framtida vera ein bærebjelke i samfunnet vårt. Vi har eit betydeleg skogbruk og ei frukt næring som har satsa stort dei siste åra. Primærnæringane sysselset flest i kommunen vår. Dei held i hevd store landareal.

KrF vil arbeida for:

- Arbeida for at flest mogleg melkeprodusentar opprettheld drifta si.
- Å oppretthalde den historisk viktige sauenæringa og vidareutvikle denne slik at komande generasjonar kan tene pengar på sauehaldet, for eksempel med tilskot til nybygging eller rehabilitering av sauefjøs.

Næringsliv, byggjeråstoff og havbruk

Privat initiativ og eigarskap har alltid vore ei av nøkkelfaktorane og grunnpilarane for utvikling av næringslivet. KrF vil arbeida for at næringslivet i kommunen får gode rammevilkår. Dette er avgjerande for at privat kapital blir investert i nye verksemdar. Det er også viktig for å sikra god drift og vidareutvikling.

KrF sitt mål er at Hjelmeland skal vera Norges leiande kommune innan havbruk.

Eit blomstrande og levedyktig næringsliv er godt for lokalsamfunnet, og ein av dei viktigaste føresetnadane for at folk skal busetja seg i kommunen.

Næringslivet skal møte ein positiv og fleksibel kommune som stimulerer til nyetablering og vidareutvikling av eksisterande næringar.

Turisme og reiseliv

Hjelmeland har svært mange kvalitetar som turistar etterspør, frå naturopplevingar, til smaksopplevingar. I regionen er både Lysefjorden og Preikestolen mellom Norges mest besøkte turistattraksjonar.

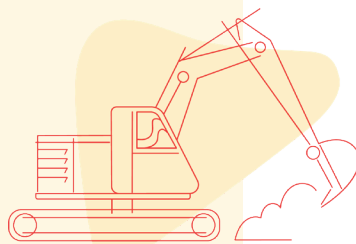
KrF ynskjer at reiselivsnæringa i kommunen og regionen får utvikla seg og veksa.

KrF vil arbeida for:

- Satsa vidare på tilrettelegging for turistar langs Riksveg 13, mellom anna med gode og informative skilt som viser veg til utsiktspunkt og attraksjonar.
- Fleire og større informasjonsskilt langs vegane.
- Vi vil innby influensarar til kommunen for å skapa blest om attraksjonane



Ståle Halsne
Ordførarkandidat





Asbjørg Kvame Hetlesæter
2. kandidat

Barn og familie

Gode relasjonar og trygge omgjevnader er avgjerande for barn si utvikling. Familiene og heimane er ansvarlege for at barna får ein trygg og god oppvekst, og at dei blir oppseia til å verta ansvarlege og gode samfunnsborgarar.

KrF meiner at livet startar ved unnfanginga, og at menneskeverdet og vernet om livet må starte frå då.

KrF vil arbeida for:

- Støtte tilbod om samlivskurs for foreldre
- Gratis basseng for barn og foreldre
- Ekstra søppeldunk til barnefamiljar
- Å utreia moglegheiten for ein lokal og meir fleksibel fødselspermisjonsordning enn den som staten tilbyr i dag.

Skule, barnehage og SFO

Foreldre og foresatte er hovedansvarlege for barns oppseiing, utvikling og opplæring med skule, barnehage og SFO som samarbeidspartnarar.

KrF vil arbeida for:

- Ein time fysisk aktivitet kvar dag frå 1. til 10. klasse.
- Redusert bruk av nettbrett til fordel for fysiske lærebøker, penn og papir
- Smart-mobilfri skule frå 1. til 10. klasse.
- KrF vil fremja ei vitenskapeleg og biologisk forankra forståing av kjønn og kjønnsidentitet.



Karolina Øye
3. kandidat

10 gode grunner for å stemme KrF

1 Vi vil arbeide for gratis interkommunalt kollektivtilbud for innbyggjarane i Hjelmeland.

2 Vi vil utgreie moglegheiten for ein lokal og meir fleksibel fødselspermisjonsordning enn den som staten tilbyr i dag.

3 Vi vil redusere bruken av nettbrett i skulen til fordel for fysiske lærebøker, blyant og papir, og vi ynskjer ein smart-mobilfri skule frå 1. til 10. klasse.

4 KrF vil at undervisninga i skulen skal byggje på ei vitskapeleg og biologisk forankra forståing av kjønn og kjønnsidentitet.

5 KrF vil prioritera å byggje bustader i sentrumsområda kor eldre kan bu heime også når dei har behov for hjelp.

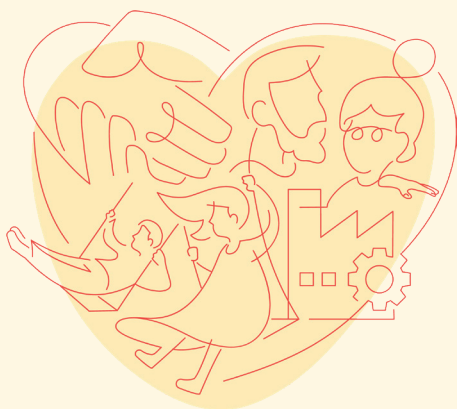
6 Vi vil arbeide for at familiemedlemmer og andre som vil avlaste kommunen sine omsorgstenester kan få kompensasjon for dette.

7 Vi vil styrkja satsinga på kulturskulen ved å utvida tilbodet og redusera eigenbetalinga.

8 KrF vil byggje hall til padeltennis.

9 KrF vil utgreie om det er mogleg å selje konsesjonskrafta til innbyggjarane til ein fast pris.

10 Vi vil sikre at det ikkje blir bygd kommersielle vindkraftparker i Hjelmeland.



Eldre

Innbyggjarar som er vorten eldre sit på kunnskap som er verdifull. Dei har levd eit liv og har livserfaring frå alle sider ved tilvære. Eldre er mykje meir enn eldreomsorg. Dei er ein viktig ressurs i samfunnet.

KrF vil arbeida for:

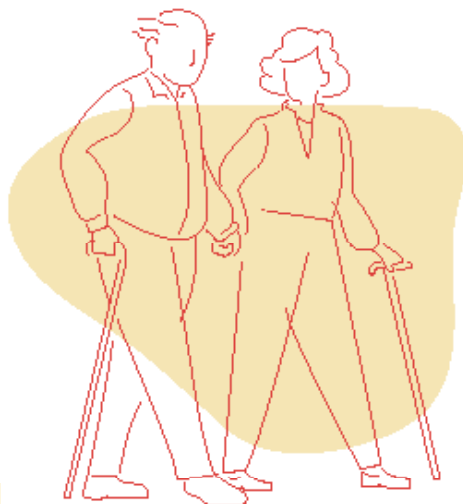
- Gode heimetenester, slik at dei som ynskjer det kan bu lengst mogleg heime. Blant anna ved smarthusteknologi/kvardagsrehabilitering.
- Byggje bustader i sentrumsområda kor eldre kan bu heime også når dei har behov for hjelp.
- At familiemedlemmer og andre som vil avlaste kommunen sine omsorgstenester kan få kompensasjon for dette.
- Musikkterapi i omsorgstenesten og oppretting av demenskor

Kultur, tru og livssyn

KrF vil at kulturlivet i kommunen skal vera mangfaldig og rikt på impulsar, læring og nye inntrykk. Kulturen skal tryggje og utfordre oss, og djupast sett vera oppdragande for liva våre.

KrF vil arbeida for:

- Vi vil styrkja satsinga på kulturskulen ved å utvida tilbodet og redusera eigenbetalinga.
- Støtta og vera pådrivar for konsertar, utstillingar, debattar og liknande.
- Byggje vidare på eit godt bibliotek som viktig institusjon i kulturlivet
- Verna om kulturminna, t.d. Årdal gamle kyrkje og Vigatunet.
- Gode støtteordningar til alle forsamlingshus som er jamleg i bruk.



Helse og omsorg

KrF vil at Innbyggjarane i Hjelmeland skal vera trygge på at dei får god hjelp når dei treng detKrF vil arbeida for:

KrF vil arbeida for:

- Å prioritera førebyggjande arbeid på alle nivå og for alle aldersgrupper.
- Å prioritera arbeid for psykisk helse i alle aldrar, og særskilt blant born og unge. Ei god skulehelseteneste er difor viktig i førebyggingsarbeidet.



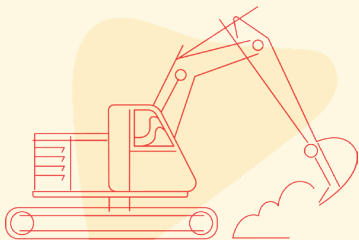


Kraft og energiforsyning

KrF vil ha ei forsvarleg forvaltning av kraftinntekter.

KrF vil arbeida for:

- Utgreie om det er mogleg å selje konsesjonskrafta til innbyggjarane til ein fast pris.
- Sikre at det ikkje blir bygd kommersielle vind kraftparker i Hjelmeland.



Klima og miljø

KrF ynskjer ei klimasatsing der konkrete miljøtiltak vert teke med i planar og investeringar for å sikre lokale og globale levevilkår for noverande og framtidige generasjonar.

KrF vil arbeida for:

- Å sjå på tiltak for å hindra insektsdød, spesielt med tanke på pollinerande insekt
- Kommunalt tilskot til plansilo for å redusera bruken av landbruksplast.
- Innlevering av avfall og spesialavfall skal vera gratis for privatpersonar og bønder.

Møt våre listekandidatar



Ståle Halsne
Ordførarkandidat
49 år



**Asbjørg Kvame
Hetlesæter**
2. kandidat
53 år



Karolina Øye
3. kandidat
33 år



Johannes Våge
4. kandidat
22 år



Ingrid Pedersen
5. kandidat
35 år



Alf Barsnes
6. kandidat
51 år



Berit Helgøy Kloster
7. kandidat
77 år



Asbjørn Nordpoll
8. kandidat
44 år



Nadiya Øie
9. kandidat
42 år



Stein Arild Øye
10. kandidat
39 år



Les heile vårt program på www.krf.no/HjelmelandKRF

 www.facebook.com/hjelmelandkrf

