



Per Arild Torsen
Ordfører kandidat

Med lang fartstid innen politikken og flere år i formannskapet, HSD og MTL har Per Arild mye erfaring med hvilke utfordringer kommunen står overfor. Han er bonde fra Rennebu med klingende jærbudialekt, en stor kapasitet og dyktig i det han driver med. Dette mener vi gjør Per Arild til en svært god ordfører kandidat.

"Rennebu skal være ei levende bygd med et levende engasjement. Den viktigste kapitalen vi har er barna. Dei må få trygge og gode oppvekstvilkår. Vi må utnytte alle dei flotte ressursene vi har i kommunen vår, til beste for miljø, næringsliv og den enkelte. Alle skal bli sett; unger, ungdom og eldre. Det er derfor viktig at det skapes trygge og forutsigbare rammer for alle i kommunen vår. Kommunen trenger arbeidsplasser, og vi må derfor være en tilrettelegger og gjøre oss attraktive for næringslivet og bosetting. Næringsutvikling i heile kommunen."



2. Ragnhild Løvseth Øverland



4. Julie Weyde



5. Kirsti Voll



3. Rune Skjolden



6. Knut Erik Kiplesund

1. Per Arild Torsen (57) - gårdbruker
2. Ragnhild Løvseth Øverland (55) - lærer
3. Rune Skjolden (55) - lærer
4. Julie Weyde (37) - gårdbruker
5. Kirsti Voll (60) - helsefagarbeider
6. Knut Erik Kiplesund (35) - lærer
7. Berit Kristin Voll (41) - gårdbruker
8. Stig Kristiansen (44) - gårdbruker
9. Kristin Hellstrøm Bekkevold (35) - sykepleier
10. Lars Brattset (44) - gårdbruker
11. Ingunn Laila Volden Uv (42) - gårdbruker
12. Jon Kvam (61) - gårdbruker
13. Irene Gunnes (29) - verkstedmedarbeider
14. Berit Lånke (73) - pensjonist
15. Tora Marie Husan (80) - pensjonist
16. Erling Hansen (59) - reisekonsulent

KrF 2023: Tid til det viktigste!

Stortingsprogrammet for KrF fram mot 2025 har overskrifta: "Ansvar for hverandre"

Gjennom våre verdier "det kristne menneskesynet", "nestekjærligheten" og "forvalteransvaret" jobber **Rennebu KrF** med å fremme politikk som gjør oss i bedre stand til å ta ansvar for hverandre og naturen. Slik tar vi vare på og utvikler Rennebu for framtida.

Det kristne menneskesynet innebærer at alle mennesker har en unik verdi som ingen har rett til å krenke. Mennesket er skapt til å leve i fellesskap, men vi er skapt forskjellige og er gitt både stor frihet og stort ansvar. Det kan være lett å glemme i alle saker og debatter, men det er det som driver oss videre.

KrF Rennebu har en ung og offensiv stall, med svært erfarne og dyktige politikere i spissen.
Stem KrF - stem for mer tid til det viktigste!

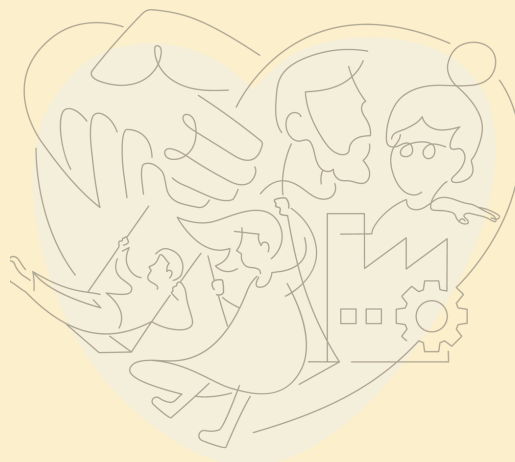


Foto: Runar Hovin Layout: Julie Weyde Trykk: Mediaprofil



RENNEBU KRISTELIG FOLKEPARTI
VALGPROGRAM
2024-2027

NOE AV DET KRF VIL KJEMPE FOR

Kommunen er til for folket. Folkevalgte og administrasjonen skal lytte, få innsikt og bidra til gode løsninger.

1 Fysisk og psykisk helse

Helsepersonell i Rennebu gjør en formidabel innsats og må prioriteres sterkt for å kunne utføre en god jobb. Uansett behov skal du være trygg på å få kvalifisert hjelp.



- Flere sykehjemsplasser
- Mindre bruk av vikarbyrå
- Tilbud om trening i arbeidstid for helsepersonell
- Rekruttere helsepersonell ved å gjøre stillingene mer attraktive gjennom:
 - Valgfrihet på stillingsstørrelse
 - Medvirkning i egen turnus
 - Muligheter for kompetanseheving
- Økt størrelse på stillingen innen flyktninghelse
- Økt satsning på omsorgsstønad - når man tar pleieansvar
- Rennebu Frivilligsentral og NAV Rennebu skal ha en aktiv rolle i prosjektet "Nytt mestrings- og arbeidssenter" (dagens arbeidssenter)
- Gode og riktige tilbud for unge utenfor arbeidslivet

2 Barn, unge og familie

Robuste unger står tryggere i livet sitt. For å bli en god voksen, trengs det gode plasser å være ung.

- Kulturskolen styrkes
- MOT videreføres i barnehage og skole
- Legge til rette for en oppvekst og skolehverdag som utvikler HELE mennesket
- Opprustning av nærmiljøanlegg/lekeområder
- Prioritering av barselgrupper og godt helsestasjonstilbud
- Idrett og aktivitet tilgjengelig for alle. Økonomi skal ikke hindre deltakelse i aktiv livsstil
- Kontantstøtten vurderes lokalt om den ikke videreføres statlig



3 Landbruk og næring

Landbruket er under sterkt press, også i Rennebu.

Landbruket er en svært viktig næring for Rennebu. KrF vil fortsatt ha ei aktiv og fremtidsretta næring i kommunen.

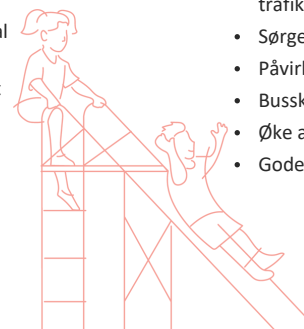
- Styrke ordningen for landbruksvikar
- Garantere for opprettholdelse av veterinærvaktordning
- Følge opp boplikt
- Ivareta jordvernet
- Kommunalt nydyrkingstilskudd
 - Tilrettelegging av næringsareal
 - Næringsutvikling i hele kommunen
 - Beholde lav arbeidsgiveravgift
 - Øke ramma til næringsfondet



4 Frivillighet og kultur

Frivilligheten er svært viktig for Rennebu. Frivilligsentralen står årlig for verdiskapning tilnærmet 3-4 årsverk. KrF vil at frivillige og ideelle organisasjoner skal verdsettes og få støtte til å kunne fortsette arbeidet.

- Tilskuddene til Frivilligsentralen fra stat og kommune skal bestå i samme omfang og indeksreguleres hvert år
- Økt bemanning for å drifte Utstyrssentralen. Kommunalt fond for fattigdomsbekjempelse skal kunne benyttes til innkjøp av utstyr
- Økonomisk ramme for Kirkelig Fellesråd skal bestå
- Det årlige tilskuddet til ideelle organisasjoner skal bestå
- Gratis trening i Rennebuhallen for alle opp til 16 år skal fortsette, og den lave leieprisen for kamper o.l. skal ikke økes
- Budsjettpost "tilskudd innenfor kulturområdet" skal ikke krympes



5 Klima og miljø

Vi kan ikke fortsette å forbruke mer enn vi trenger. Det er urettferdig. Vi må bidra mer lokalt. KrF vil være med på å ta forvalteransvaret i alle saker der det er mulig og relevant.

- Vi har en klima- og energiplan. KrF vil ta ansvar for å realisere den
- Etterspørre jordvern og miljøverdier i relevante saker
- Støtte opp om private initiativ for grønne energiløsninger
- Fortsett jobbe for 2-timersavganger på Dovrebanen
- Orkla Fellesforvaltning (OFF) inviteres til kommunestyret minst en gang pr. valgperiode, og årlig tilskudd videreføres
- Orklas betydning for Rennebu og villaksen må løftes



6 Vei og infrastruktur

Vi lever av og med trafikken langs E6, rv. 3 og fv. 700. KrF vil arbeide for å sikre alle trafikanter trygg ferdse.

- Under bygging av ny E6 skal trygge og gode løsninger for alle trafikanter ivaretas
- Sørge for god standard på Nerskogsvegen
- Påvirke fylkeskommunen til å bygge for myke trafikanter
- Busskur på større busstopp
- Øke antall kollektivavganger Rennebu–Trondheim
- Gode nettløsninger i hele Rennebu

