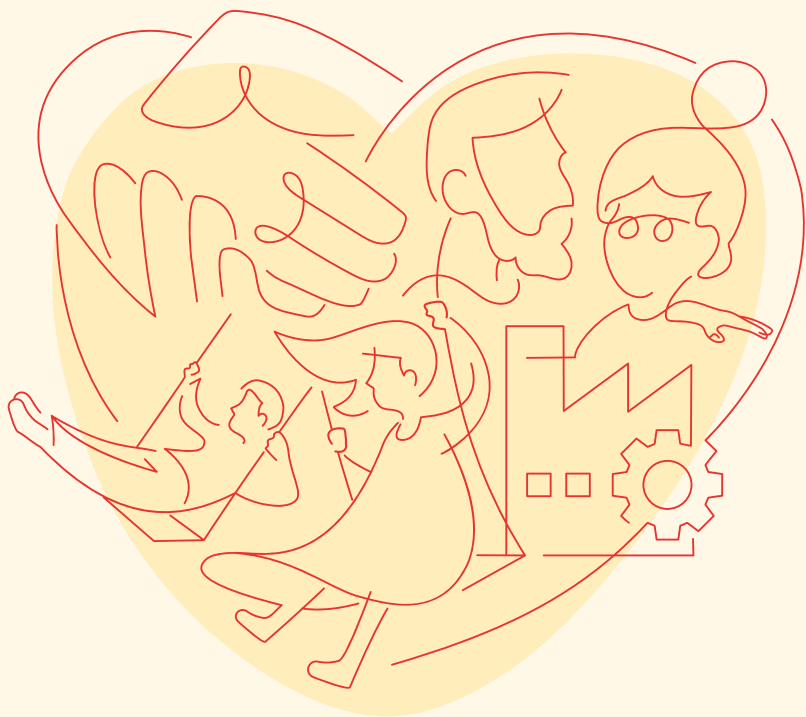


Program for Åfjord KrF

**KOMMUNEVALG 2023**



*Tid til det viktigste*

**KrF**

# Familie og oppvekst

Barn er ulike. Familier er ulike. Det viktigste vi kan gjøre for å sikre alle barn en trygg og god oppvekst, er å styrke familiene og gi foreldre trygghet og støtte til å kunne møte barnas behov. Barnehagen, skolen og på SFO skal hvert enkelt barn oppleve å bli sett, utvikle seg og oppleve mestring.

## Skole og barnehage

### Innføre modellen «Liten og ny i barnehagen» for oppstart i barnehagen

Vi vet at den mest sårbare periodene for barna er de store overgangene de opplever, overgangen til barnehage er den første.

Blir overgangene gode så har det også en positiv virkning på barna og styrker deres psykiske helse og robusthet – noe som igjen er viktig for deres videre utvikling og læring. Derfor ønsker KrF å innføre en ny tilvennings-modell for oppstart i barnehagene i Åfjord Kommune, hvor barna får komme opptil fire ganger på besøk før oppstart og bruker fem dager på selve tilvenningen.

### Erstatte dagens 1. trinn med en «førskoleklasse»

KrF vil at førsteklasse erstattes av en førskoleklasse med mer frilek og lekbasert læring. Førskoleklassen skal gi barna et tryggere møte med skolen, læringen skal primært foregå gjennom lek, utforskning utendørs skal stå sentralt. Opplegget skal i større grad tilpasses barn som ikke er klare for stillesitting og tavleundervisning.

### KrF vil

- Innføre modellen «Liten og ny i barnehagen» for oppstart i barnehagen
- Erstatte dagens 1. trinn med en «førskoleklasse»
- Prioritere tidlig innsats fra 1.- 4. trinn, for å sikre at alle elever får god oppfølging og ikke blir hengende etter
- Ta tilbake fysiske skolebøker, ikke alt kan være på skjerm
- Redusere testregimet og skjemaveldet i skolen, og la læreren være lærer
- Ha et godt og bredt idrett og kultur tilbud for barn og unge i kommunen
- Legge til rette for uformelle møteplasser for barn og unge.
- At alle barn og unge skal få likeverdige tjenester uansett hvor de bor i kommunen
- KrF ønsker å tilrettelegge for at familier som ønsker det kan få flere barn

#### Tiltak kan være:

*Gratis barnehage for barn nummer tre eller flere  
Søskkenmoderasjon på tvers av SFO og barnehage*

# Levende lokalsamfunn

Gode lokalsamfunn for KrF er nære fellesskap der vi sammen hjelper hverandre med å leve gode liv. Tillit, fellesskap og trygghet skapes gjennom aktive mennesker som engasjerer seg, bryr seg om og heier på hverandre. KrF tror på et samfunn bygd nedenfra, i et godt samspill mellom enkeltmennesket, familien, frivilligheten, trossamfunnene næringslivet og det offentlige.

KrF ønsker å legge til rette for møteplasser hvor lokalt næringsliv, frivillighet og kommune møtes for å drøfte mulige samarbeid på tvers. KrF ønsker at ungdomsrådet, elderrådet og rådet for mennesker med nedsatt funksjonsevne skal brukes som aktive høringsorgan.

- Det er viktig å motvirke økende økonomiske og sosiale forskjeller i samfunnet.

*- Vi støtter derfor tiltak som utstyrsutlån, aktiviteter for barn og unge uten deltakerbetaling*

### KrF mener:

- At kommunen skal være livssynsåpen og inkluderende. Mangfoldet skal romme alle grupper uavhengig av tro, etnisitet og funksjonsevne.
- At skole, barnehage og kirke skal ha samarbeid om å tilby besøk i kirka og deltaking på gudstjenester.
- At kulturmidler til barn og unge skal være aktivitetsbasert, og ikke avhengig av om en politisk støtter organisasjonen så lenge det de står for er innenfor norsk lov.
- At vi skal ta vare på våre kirkebygg og andre kulturverdige bygninger.



## Helse og omsorg

KrF's politikk skal beskytte menneskeverdet, bidra til at alle mennesker får oppfylt sine rettigheter og at de får erfare rettferdighet og trygghet. KrF ønsker å sikre en verdig aldring for alle kommunens innbyggere og gi alle den helsehjelpen de trenger. Dette innebærer en helhetlig tenkning der fysiske, psykiske, sosiale og åndelige behov blir ivaretatt. KrF ønsker å bygge robuste og kompetente helsetjenester for framtida, tjenester som oppleves trygge både for tjenestemottaker, pårørende og ansatt.

### KrF vil

- Kommunens tjenester skal tilpasses den enkeltes behov. Derfor er det viktig for KrF at fokuset settes på hva den enkelte mestrer selv og tildeler tjenester etter det.
- Ta i bruk mestrings trapp, for å sikre at innbyggeren/pårørende får medbestemmelse og at innbyggeren får riktig nivå på tjenesten
- Tilgang på bolig tilrettelagt etter behov, utvikle ulike boformer, bofellesskap for eldre med mulighet for heldøgns omsorg, boliger spesielt tilrettelagt for personer med demenssykdom
- Heve kompetanse og sikre oppfølging og omsorg for pårørende
- Legge til rette for godt samarbeide med frivillige. I lys av at vi blir stadig flere eldre i fremtiden, må man se på hva frivilligheten kan bidra med.
- Ha god kompetanse og lavterskeltilbud til barn og unge innen rus og psykiske helse, hvor det gis veiledning og informasjon om tjenestetilbud.

## Forvalter-ansvar

Landbruk, fiske og havbruk er viktige næringer som har stor betydning for lokalsamfunnet og for hele landets velferd. Det er viktig for å opprettholde matvareproduksjon, verdiskapning, bosetting og kulturlandskap.

Bidra til styrking av lokalt næringsliv, ved å støtte opp om nytenking og kreativitet.

Vi ønsker et bærekraftig samfunn der vi skaper verdier for å gi mennesker gode og trygge liv uten å ødelegge vårt felles livsgrunnlag. I et slikt samfunn forvaltes naturen og ressursene til det beste for alle mennesker, både for oss som lever i dag og kommende generasjoner.

### KrF mener:

- Føre en næringspolitikk som bidrar til flere arbeidsplasser, innovasjon og nyskaping.
- Opprettholde er sterkt jordvern for å sikre fremtidige generasjoner mulighetene til lokal matforsyning.
- Forvalte miljøet, naturressursene og samfunnet til det beste for alle.
- Sikre kompetanse om klima og miljø i anskaffelsesprosessene, og ved behov samarbeide over kommunegrenser for å sikre høy nok kompetanse.
- Stille miljøkrav i alle anskaffelser, og legge til rette for gjenbruk
- Støtte Åfjord Utviklings arbeide med næringsutvikling for Åfjord Kommune og dets næringsliv



# Liste til kommunevalg 2023 for Åfjord KrF

1. Nina Edvardsen
2. Maria Estela Nini
3. Brage Gilde
4. Tobias Andre Edvardsen
5. Brit Helen Hoås
6. Arne Amundal
7. Lise Taraldsen
8. Anne Turid Strøm
9. Ole Petter Halsvik Skansen
10. Eli Dalsaune
11. Nordis Hårstad
12. Elise Kandal

## Møt våre toppkandidater



**Nina Edvardsen**

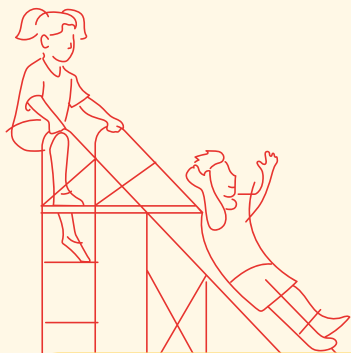
47 år, gift og to barn.  
Kommunestyremedlem  
i fem år, medlem i KrF's  
fylkesstyret og leder for  
Åfjord KrF.



**Maria Estela Nini**

40 år, to barn.  
Styremedlem i  
Åfjord KrF siden 2019.

Foto: Arne Huggdal



«KrF er et verdiparti bygget på overbevisningen om at de kristne verdiene er det beste grunnlaget for å utvikle politiske løsninger for samfunnet vårt.»